

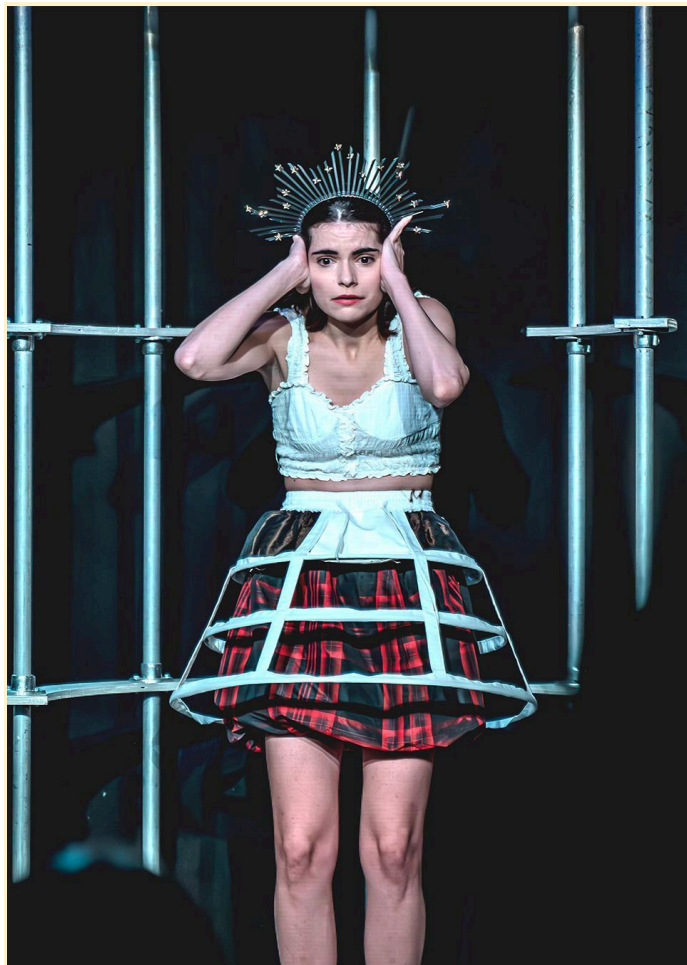
QUI A HACKÉ GAROUTZIA ?

COMPAGNIE ATROPOS

// FICHE TECHNIQUE //

DURÉE : 1h15

Mise à jour le 30/12/2024



PRODUCTION

NICOLE MARSOL

06 87 95 52 61

n.marsol@laposte.net

MISE EN SCÈNE

LISA BRETZNER

06 32 29 80 27

atroposcompagnie@gmail.com

RÉGIE LUMIÈRE/PLATEAU/SON

AURIANE RIO

06 30 16 32 09

auriane.rio@hotmail.fr

GENERAL

- Equipe de tournée : 5 personnes
 - 3 comédien.nes
 - 1 metteure en scène
 - 1 régisseuse

La metteure en scène et la régisseuse arrivent à J-1 pour le montage et éventuellement les comédien.nes.

Prévoir un stationnement d'un camion de 6m3 dès l'arrivée de la régisseuse.

Cette fiche technique est ouverte à des modifications en fonction des lieux afin de trouver des compromis satisfaisants pour tous.tes.

PLANNING TYPE

Le planning est basé sur une représentation à 20h avec pré-montage. Si l'horaire est différent, le planning sera modifié.

Un pré-montage lumière est demandé, au cas où celui-ci ne serait pas possible, merci de nous en informer.

Jour	Horaire	Organisation	Personnel demandé
J-1	9h - 13h	Déchargement Montage scénographie Réglages lumière	Régisseur.se lumière (pouvant encoder la conduite sur la console du lieu si besoin)
	14h - 18h	Encodage conduite si besoin Check son Raccords / Filage	
J	19h - 20h	Accès au plateau et aux loges	
	20h - 22h	Représentation	
	22h - 23h	Démontage Chargement	

PLATEAU

MINIMUM REQUIS

Ouverture : 6m

Profondeur : 4m

Hauteur sous perche : 3m

A FOURNIR

Sol Noir

Pendrillonage à l'allemande avec deux coulisses/entrées à jardin et à cour en fond de scène.

APPORTÉ PAR LA CIE

Mobilier (méridienne, table, chaise, porte-manteaux, lampe de chevet, veilleuse, 2 tapis, 3 coussins)

Structure composée de tubes en alu/plastique (je ne connais pas bien les dimensions mais je dirais 1mx1mx2m) ornée de ruban led. Une comédienne joue dans cette structure.

LUMIÈRE

Voir en annexe : exemple de plan de feux

A FOURNIR

GRADA

28 lignes graduées réparties comme suit :

- Face : 10 lignes 1kW
- Gril : 17 lignes 1kW
- Sol : 1 ligne 1kW + 2 directs + 1 arrivée DMX

CONSOLE

La compagnie utilise D-LIGHT et Q-LAB. Si l'utilisation de la console est envisagée, la conduite devra être encodée avec le/la régisseur.euse d'accueil.

PROJECTEURS

22 PC 1kW

4 Découpes 613SX

1 AFX BARCOB 2

2 PAR LED

FILTRES

L151 ; L203 ; L714

APPORTÉ PAR LA CIE

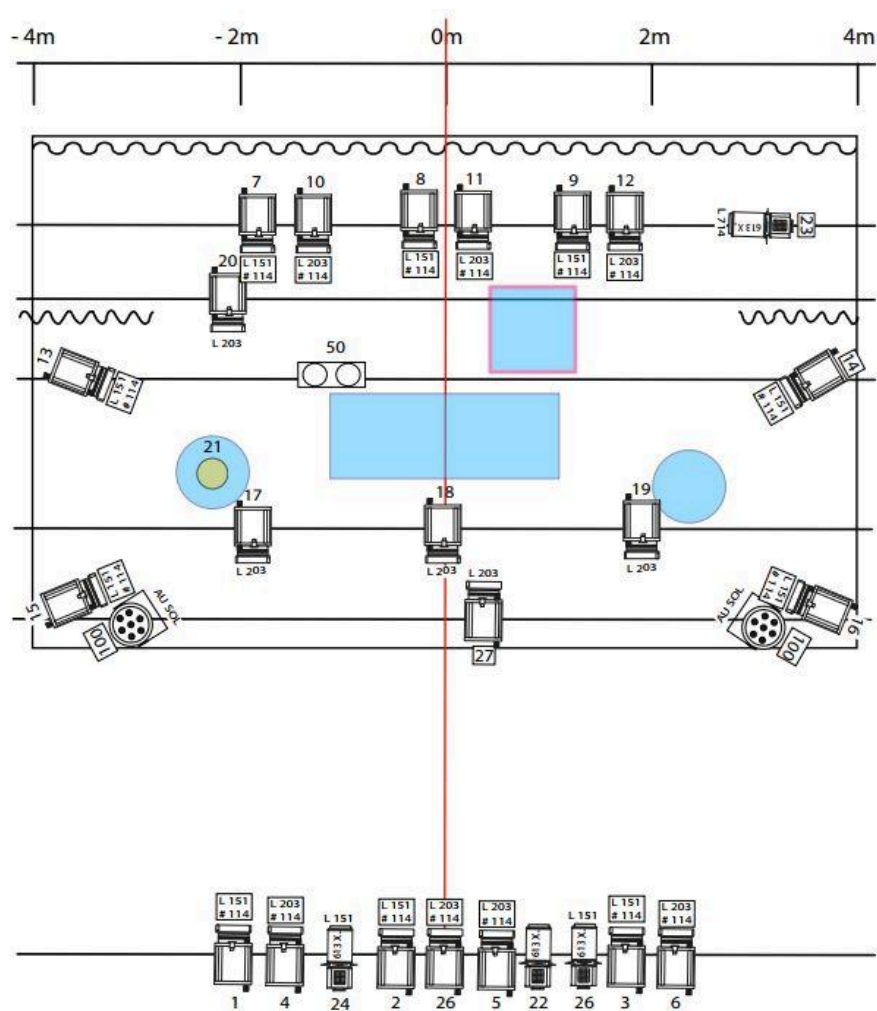
- 1 Mac + boîtier DMX
- 1 Lampe de chevet
- 1 Ruban led

SON

A FOURNIR

Câbles nécessaires aux branchements vers un mac (port mini jack)
En cas de jauge supérieur à 150 personnes, prévoir une reprise micro ainsi qu'un régisseur son pour la représentation.

ANNEXE



LEGENDE

	PC 1KW	22		BAR COB 2	1	
	DECOUPE 613	4		LAMPE DE CHEVET	1	⚠ Prévoir une charge pour le projecteur 25
	PAR LED (AU SOL)	2		RUBAN LED	1	
				DECOR / MOBILIER		